

OTAS[®] field control

Automatisierungslösungen für lokal bedienbare Prozessanlagen



OTAS® field control ist eine standardisierte Automatisierungslösung für lokal bedienbare Prozessanlagen. Die intuitive Bedienung über graphische Oberflächen unterstützt kurze Inbetriebnahmezeiten und eine schnelle Einarbeitung ihres Personals. OTAS® field control basiert auf Steuerungen und Bedienterminals von Siemens und ist standardmäßig mit der notwendigen Technik für einen Fernzugriff über das Telefonnetz ausgerüstet.

OTAS® field control wird eingesetzt für z.B.: UHT-Anlagen, Pasteur- und Thermisierlinien, Mischer, Entgaser und CIP-Anlagen.

Zwei Versionen stehen zur Auswahl:

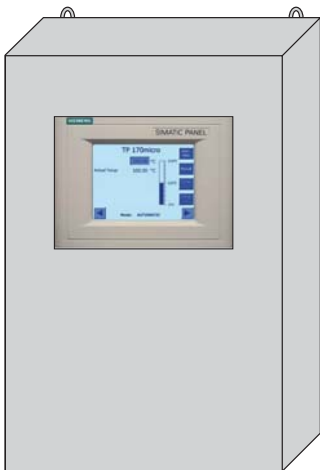
- **OTAS® field control micro**

Im unteren Leistungsbereich für Aggregate und Kleinanlagen mit Bedienung über ein 5,7" Touchpanel (blue mode)

- **OTAS® field control**

Die ideale Lösung für größere Steuerungsaufgaben. Das eingesetzte 12" Farb-Touchpanel mit zusätzlichen Funktionen erweitert die Einsatzmöglichkeiten und den Bedienkomfort.

OTAS® field control micro



1.200 mm x 800 mm

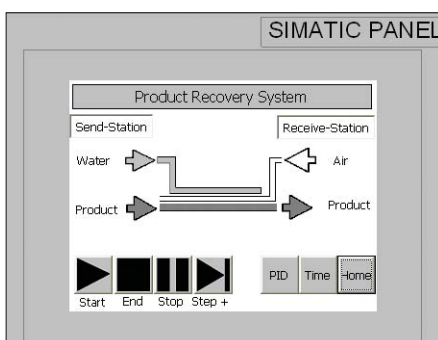


Ausführung:

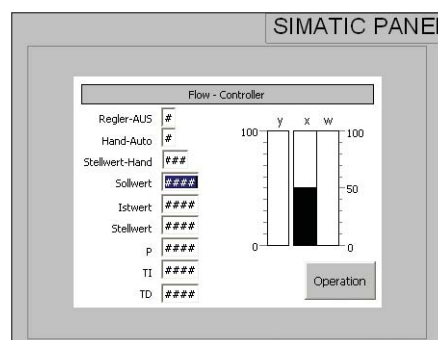
- SPS und Operator 5,7" Touchpanel, Fabrikat Siemens
- Schaltschrankausführung in Edelstahl
- Teleserviceausrüstung

Leistungsdaten

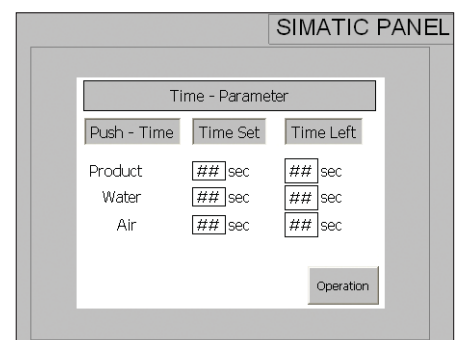
- Max. Anzahl von Automatisierungsobjekten (Ventile, Motore, Instrumente) 50
- Max. Anzahl von Programmen 2



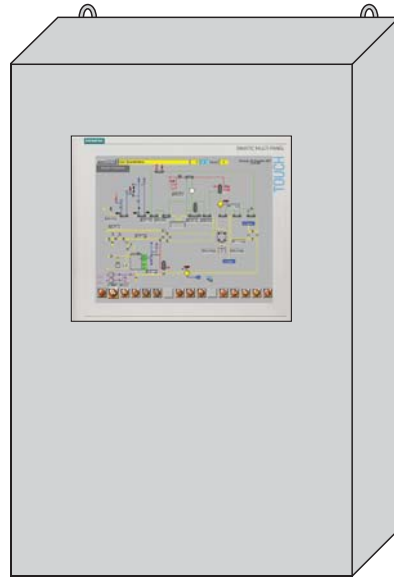
Prozessbedienung



PID-Regler



Prozessparameter



1.200 mm x 800 mm



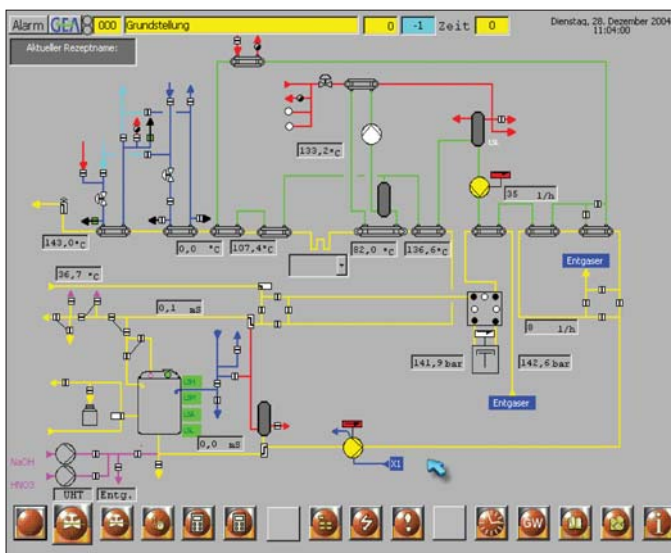
2.100 mm x 1.200 mm

Ausführung:

- SPS und Operator 12" Farb-Touchpanel, Fabrikat Siemens
- Fließbilddarstellung auf dem Operator Panel
- Schaltschrankausführung in Edelstahl
- Profibus-Kommunikation
- Ethernet-Kommunikation (Option)
- Teleserviceausrüstung

Leistungsdaten

- Max. Anzahl von Automatisierungsobjekten (Ventile, Motore, Instrumente) 300
- Max. Anzahl von Programmen 20



Prozessdarstellung

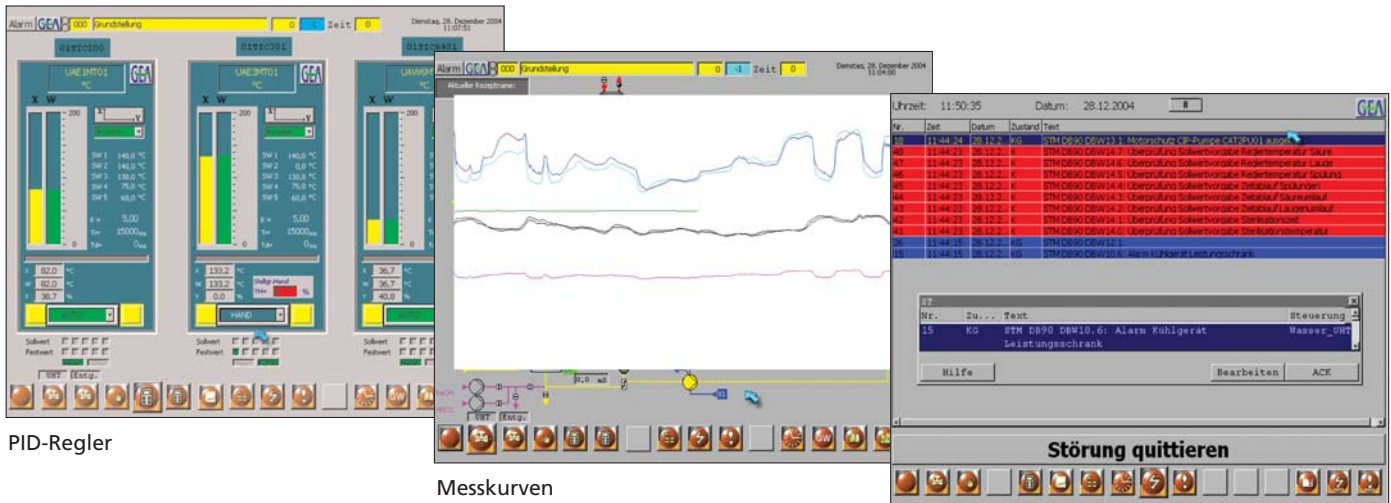
Parameter	Value	Unit
CIP: 0000 Grundstellung	0	Zeit
CIP Steriltank: 0000 Grundstellung	0	Zeit
Wasser-UHT: 000 Grundstellung	1	Zeit
Steriltank: 000 Grundstellung	1	Zeit

Parameter	Value	Unit
CAT2MT01 Laugetank	0,0	°C
CAT2MC01 Laugetan	0,0	mS
CAT3MT01 Säuretank	0,0	°C
CAT3MC01 Säuretank	0,0	mS
Vorlauf Steriltank	0,0	°C

Parameter	Value	Unit
CAR1MC01 Leitwert	0,0	mS
CAR1MTD1 Temperatur	0,0	°C
CAR2MC01 Leitwert	0,0	mS
CAR2MTD1 Temperatur	0,0	°C

Prozessbedienung

OTAS® field control



PID-Regler

Messkurven

Meldeprotokoll



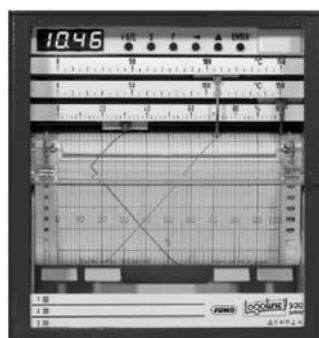
Prozessparameter

Produktionsrezepte (Option)

Verfügbare Optionen für OTAS® field control micro und OTAS® field control



Elektronischer Linienschreiber (papierlos)



Linienschreiber (Papier)



Process Engineering Division

A company of GEA Group

Tuchenhagen Dairy Systems GmbH

Sarstedt: Voss-Strasse 11/13 · 31157 Sarstedt · Tel.: +49 - (0) 50 66 / 990-0 · Fax: +49 - (0) 50 66 / 990-163

Büchen: Am Industriepark 2-10 · 21514 Büchen · Tel.: +49 - (0) 41 55 / 49-0 · Fax: +49 - (0) 41 55 / 49-27 24

Ahaus: Aseptic Center: Kruppstraße 3 · 48683 Ahaus · Tel.: +49 - (0) 25 61 / 86 02-0 · Fax: +49 - (0) 25 61 / 86 02-130

www.tuchenhagen.de