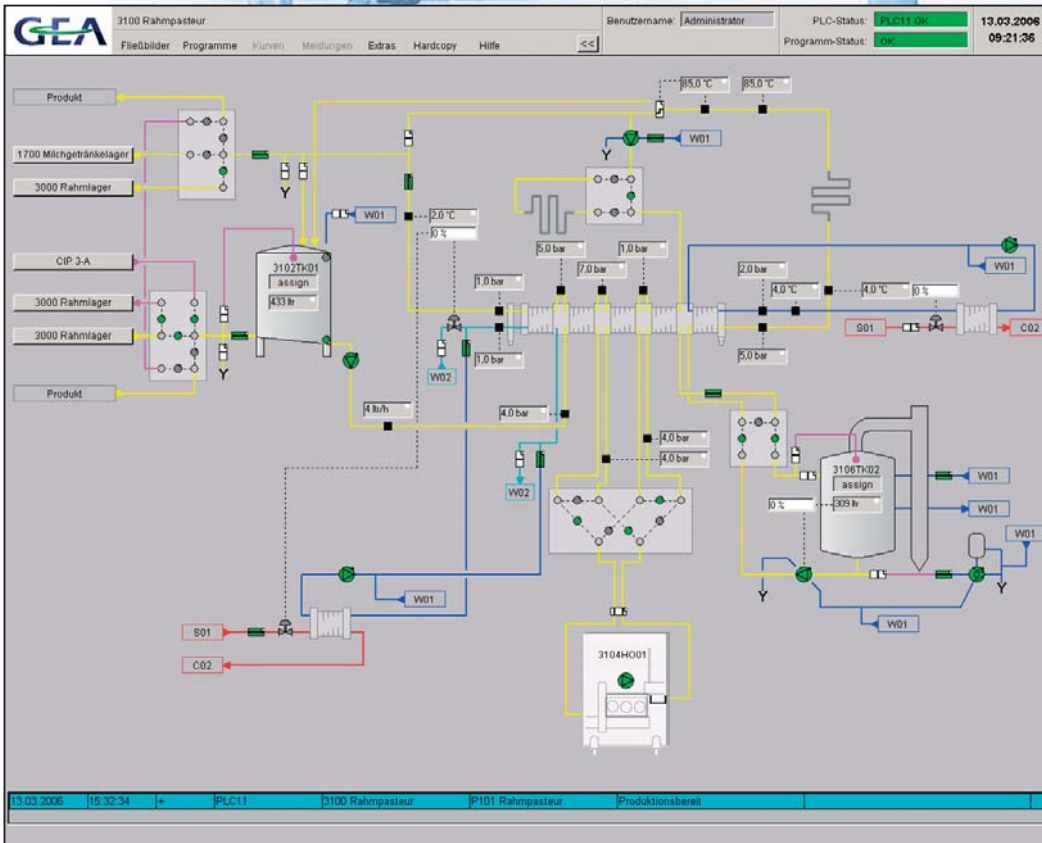


OTAS[®] Process Control

The open Standard for Plant Automation



OTAS® Process Control . . .

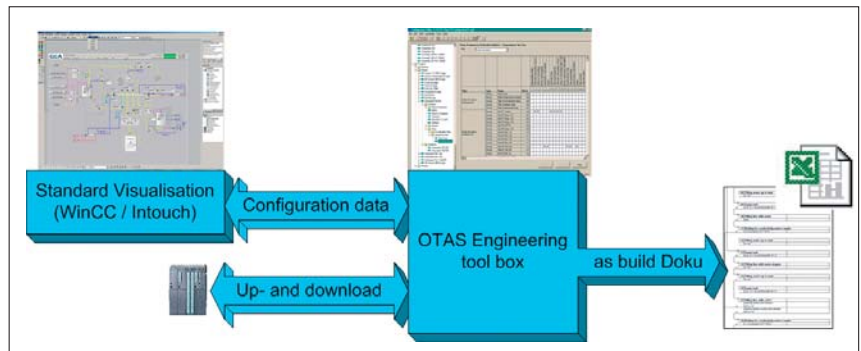
. . . individuell, skalierbar und zukunftssicher

OTAS® Process Control ist eine technologiespezifische Toolbox mit standardisierten Softwaremodulen. Diese Module verbinden die Visualisierungsebene mit der Steuerungsebene zu einem parametrierbaren Leitsystem. Die OTAS® Process Control ist plattformunabhängig, d.h. es ist einsetzbar mit den marktführenden Visualisierungssystemen und SPS-Steuerungen.

Für die technologischen Objekte wie Ventile, Motore, analoge Messungen ,Regler usw. werden erprobte Softwaremodule für die SPS wie auch für das Visualisierungssystem eingesetzt. Die Funktionalität basiert auf unserem Prozess- und Automations- Know How – erworben durch jahrelange Erfahrung im Anlagenbau.

Die Vorteile auf einen Blick:

- Einheitliche und übersichtliche Projektstruktur
- Vereinfachte SPS-Programmierung – wesentliche Funktionen werden über PC's parametriert.
- Leichte Nachvollziehbarkeit der projektierten Funktionen auch für den Technologen
- Unabhängigkeit vom ausführenden Programmierer
- Automatisch aktualisierte „as build“ Dokumentation der Projektierung
- Speicherung der projektierten Daten in einer SQL-Datenbank



Funktionsübersicht der OTAS® Engineering Toolbox

Integrierte Funktionalität ohne zusätzliche Programmierung

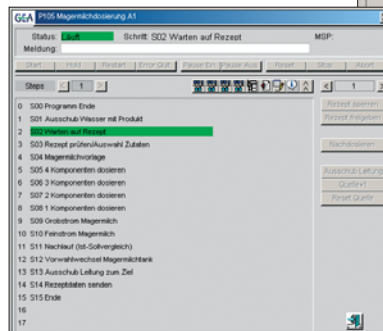
- Schaltspiel- und Betriebsstundenzähler
- Simulation der Aktoren und Sensoren
- Weitere Detailinformationen wie z.B.: die Adresse in der SPS während der Laufzeit einblendbar
- Automatische Einbindung in das Meldesystem
- Benutzerverwaltung

Parametrierung am Beispiel eines Ventils

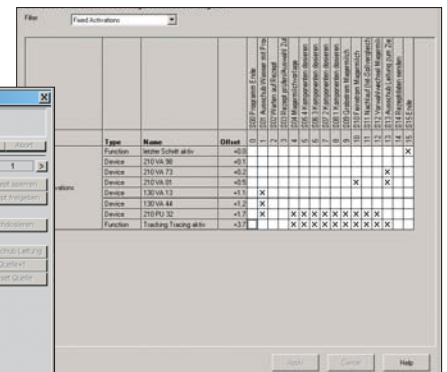
Anwenderfunktionen am Beispiel eines Ventils

Programmbedienung auf Basis des internationalen ISA-S88-Standards

- Meldungen und Bedienerhinweise im Klartext
- Tabellarische Darstellung der Schrittsequenz
- Automatische Tankwechsel mittels „Multiqueueing“



Bedienerinterface

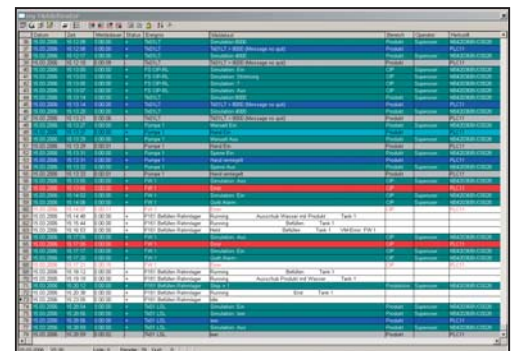


Programmkonfiguration im Entwicklermodus

Das Meldeprotokoll ermöglicht die Darstellung der aufgezeichneten Meldungen und Alarme. Durch verschiedene Datenfilter können Meldungen themen- und zeitbezogen ausgegeben werden.

Funktionen

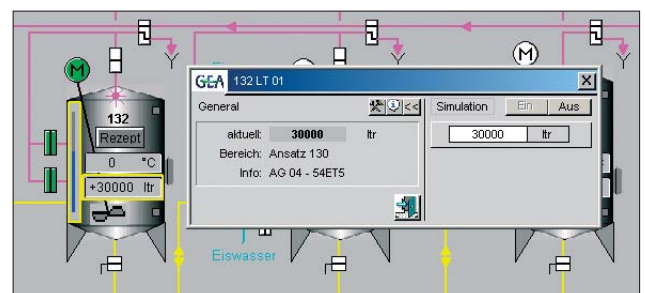
- Detaillierte, farbige Darstellung der einzelnen Meldungen in chronologischer Folge
- Angabe der Meldungsdauer
- Selektion einzelner Meldungstypen
- Farbige Darstellung der einzelnen Meldungen nach Häufigkeit, min., max., mittlerer und Gesamtdauer



Meldeprotokoll

OTAS® Process Control ermöglicht die Simulation aller Signale. Dies ermöglicht einem optimalen Test der Prozessautomatisierung vor Beginn der Inbetriebnahme. Somit wird sichergestellt, dass unsere Mitarbeiter während dieser anspruchsvollen Phase eines Projektes mit einem verlässlichen, getesteten Automatisierungssystem arbeiten.

Auch im Produktionsalltag kann die Simulation helfen. So lassen sich z. B. beim Ausfall eines Messgerätes durch Simulation unter Umständen Produktionsausfallzeiten vermeiden. Diese Funktion ist selbstverständlich über Passwort abgesichert. Simulierte Werte werden in der Visualisierung markant mit einer gelben Umrahmung dargestellt.



Simulation

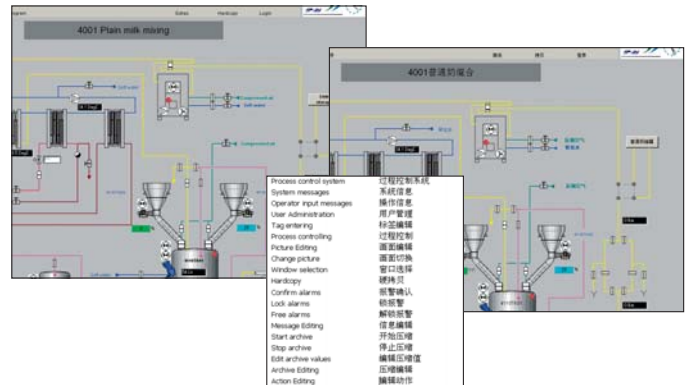
OTAS® Process Control bietet für Ihr Servicepersonal umfangreiche Diagnosehilfen

- Profibusdiagnose
- Ethernet-Diagnose
- Verbindungsdiagnose



Profibusdiagnose

OTAS® Process Control ist mit einer Sprachumschaltung ausgerüstet. So kann die Prozessbedienung in der jeweiligen Landessprache unter Anwendung länderspezifischer Zeichensätze erfolgen.



OTAS® Process Control unterstützt die Verwendung von mehreren Monitoren an einem PC – dadurch wird das Prozessfenster und somit die Übersichtlichkeit für den Bediener vergrößert.

